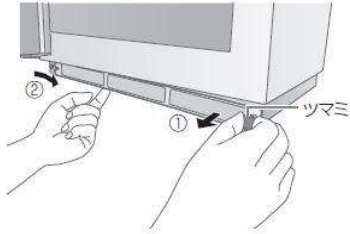


フィルターの外し方
【パナソニック/ナショナル】

■フィルター

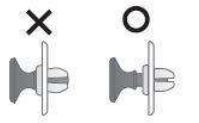
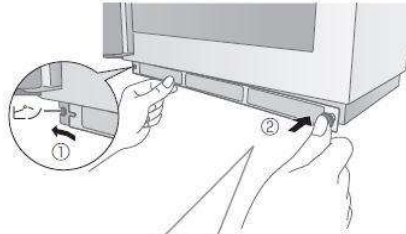
●取り外しかた

- ①つまみを手前に引っ張る
- ②フィルターを右側にずらして取り外す



●取り付けかた

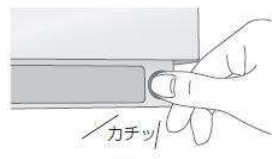
- ①ドアを開けた状態でフィルターをピンに差し込む
- ②つまみを本体の取り付け穴に入れる→ 下図参照



つまみの黒い部分が
押し込まれていないことを
確認する
押し込まれている場合は
「カチッ」と音がするまで引く



つまみを本体の取り付け穴に
合わせる



フィルターを軽く押し、
つまみを押し込む

【三洋】

エアフィルター

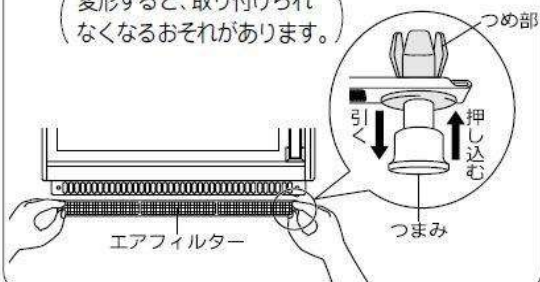
- 1週間に1回はお手入れをする
冷却用の空気の取り入れ口で、ごみやほこりが入らないためのフィルターです。
約1週間に1回程度水洗いをした後、乾かしてご使用ください。
汚れたままにしておくと、フィルター効果がなくなり、冷却効果が低下し、電子レンジの故障の原因になります。

お手入れ後は、必ず取り付けてください。

- フィルターの取りはずし・取り付けかた
取りはずすときは、左右のつまみを手前に引き、はずします。
取り付けるときは、左右のつまみを引いたまま本体左右の穴に先端のつめ部を差し込んだ後、つまみを押し込んでフィルターを固定します。

※お手入れのときにフィルターが変形しないようにご注意ください。

(変形すると、取り付けられなくなるおそれがあります。)



フロントカバー

●取り外しかた

フロントカバーを手前に引き出して取り外してください。



●取り付けかた

クリーントレーの溝に本体A部が入るように取り付けてください。



クリーントレー／フィルター

●取り外しかた

フロントカバーを取り外し、クリーントレーの両端を押してずらしてからフィルターを取り外してください。



●取り付けかた

フィルターはフロントカバーの溝へ入れ、奥までしっかりと差し込んでから、クリーントレーを取り付けてください。



油トレイ

●取り外しかた

フロントカバーを取り外してから、油トレイを取り出してください。

●取り付けかた

取り外しと逆の手順で取り付けてください。

